

# アフター5のお誘いをねらえー

## 第一印象を変えよう

- \*みんなの名前を覚え、しっかり観察しよう
- \*礼儀をきちんとしよう
- \*できれば職場の飲み会や歓送迎会に出席しよう
- \*とにかく笑顔! ☺

## 職場でお友達を作ろう

- \*オフィス・レイディー (職場のパートさんたち)
- \*分からないことを何でも聞こう
- \*自分の事務所だけではなく、役所や役場でも
- \*お土産! まずは食欲を満足させる~



## さりげなく誘ってみよう~

- \*おいしいレストランとか、ホームパーティー
- \*5時や5時半になったらすぐ帰宅ではなく、ちょっとだけ残って、そして、「お腹が空いたな~ご飯を食べに行きたいな~」と。



## 国際交流員の仕事をPRしよう

- \*自分からどんなイベントをしたいと周りにアイデアを投げてみよう
- \*ちょっとずつ自分の国の文化などを話そう
- \*ALTたちとの集まりの時に職場の人たちも誘ってみよう

## 暇がある時に他の人たちの仕事を手伝おう

- \*書類のソート、封筒入れ、職場の片づけや掃除など
- \*仕事上の義務だけではなく、たまにボランティアとして(イベントなど)

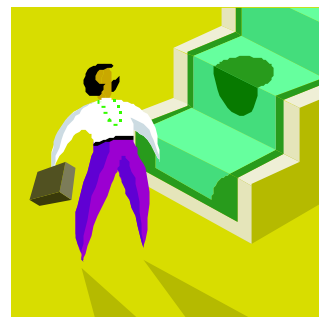
## ちょっとした気配りしよう

- \*お誕生日の時の一言、お誕生日カード
- \*毎年正月の年賀状やクリスマスカード
- \*バレンタインのチョコレートかホワイトデーのお返し



## 上司との付き合いに気を遣おう

- \*根回しを忘れずに
- \*日本の職場はある意味第2家族で、課長などの上司はお父さん...
- \*丁寧な言葉遣い、言い返しは遠慮し、素直に謝ってみよう
- \*セクハラの対応
- \*仕事を受けるのに無理をしないように

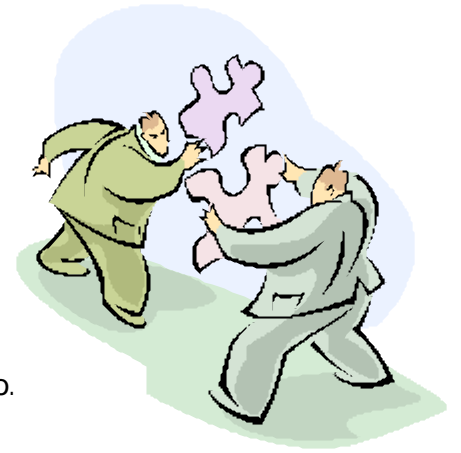


みんなでがんばろう!

# How to Get that After-5 Invite

## Change the first impressions

- \* Memorize everybody's name and pay close attention
- \* Always be polite
- \* Try to participate in work parties (welcome party, etc)
- \* A smile goes a long way ! ☺



## Make friends in your office

- \* Office Lady
- \* Basically ask about anything you don't know
- \* Not just in your own office, walk around the yakuba/yakusho.
- \* Omiyage!! First sweeten your co-workers' teeth!

## Try to invite them casually

- \* To newly discovered nice restaurant or your home party
- \* Not to pack up your bag right when it hits 5 or 5:30pm, but to stay just a bit later and throw out a casual invite for dinner, etc.



## Promote your job as a CIR/SEA

- \* Drop some ideas around your office regarding what kind of events that you are interested in doing
- \* Talk about your home country, little tidbits everyday
- \* Some of us hang out with ALTs, maybe invite your co-workers along too

## Help out around the office

- \* Sorting papers, stuffing envelopes, cleaning around the office
- \* Not just for work, but also help out as a volunteer (like events)



## Just some nice small gestures

- \* Say "Happy Birthday" or even a b-day card!
- \* Nengajo, the new years postcard or Christmas cards
- \* Valentine's Day chocolate or White Day's return present



## Be attentive to your attitude towards your boss

- \* Don't forget the chain of command
- \* The Japanese workplace is like a second family for the workers and the kacho is like the dad.
- \* Use polite forms and try not to talk back. Apologize when confronted.
- \* How to react to sexual harassment
- \* Try not take on too much work load

**Enjoy the party!**